

SIP Telefon Tanıtma

Tarik Davarci

2013

Samsung 7xxx model santralinizin kendi networkünüzdeki ip adreslerine göre ayarlamış olmalısınız.

7030 ve 7070 santrallerde tek ip adresi girilir. **2.1.0 System Selection**

7200 ve 7400 sistemlerde iki ip adresi girilir.

7200 sistemlerde MP20 ip adresi verilir. **2.1.0 System Selection**

7400 sistemlerde MP40 ip adresi verilir. **2.1.0 System Selection**

MGI yada OAS kart VOIP yapmak için kullandığımız karttır. **2.2.2 MGI Card** menüsünden ip adresi verilir.

SIP abone tanıtmak için, sisteme sanal olarak SIP abone kart ataması yapıyoruz
.6.3.2 Virtual Card Change menüsünden.



OfficeServ DM

Port Base Card Base Page Search

2.1.0.System Selection 6.3.2.Virtual Card Change

Functional

- 2.Configuration
 - 2.1.System Configuration
 - 2.2.Cabinet Configuration
 - 2.3.Virtual Cabinet
 - 2.4.Port Configuration
 - 2.5.Station Port Configuration
 - 2.6.Trunk Port Configuration
 - 2.7.Virtual Port Configuration
 - 2.8.Numbering Plan
- 3.Call Routing
- 4.Group & Table
- 5.Features
- 6.System Control
 - 6.1.Alarm Report
 - 6.2.Port Status
 - 6.3.Commands
 - 6.3.1.Pre-install/Reset
 - 6.3.2.Virtual Card Change
 - 6.3.3.Halt/Processing
 - 6.3.4.Memory Dump
 - 6.3.5.Port Clear
 - 6.3.6.Set Relocation
 - 6.3.7.Copy Station Key
 - 6.3.8.Save Default Key
 - 6.3.9.Alarm Buffer Control
 - 6.3.11.WIP Clear
 - 6.3.14.ITP Idle Logout
 - 6.3.15.ITP Forced Logout
 - 6.4.Statistic
 - 6.5.Resource Information
- 8.VMAA
- 9.Conference

Cabinet	Slot	Previous Card	Current Card	VSL	VDL	ITP	WIP	SIPP	SIPA	S0
3	1	WiredITP	WiredITP							
	2	WiredITP	WiredITP							
	3	WiredITP	WiredITP							
	4	WiredITP	WiredITP							
	5	SIP-STN	SIP-STN							
	6	SIP-STN	SIP-STN							
4	1	SIP-STN	SIP-STN							
	2	SIP-STN	SIP-STN							
	3	WiredITP	WiredITP							
	4	WiredITP	WiredITP							
	5	WiredITP	WiredITP							
	6	WiredITP	WiredITP							
5	1	WiFiITP	WiFiITP							
	2	WiFiITP	WiFiITP							
	3	WiFiITP	WiFiITP							
	4	SIP-STN	SIP-STN							
	5	S0-STN	S0-STN							
	6	S0-STN	S0-STN							
6	1	Group Conf.	Group Conf.							
	2	Group Conf.	Group Conf.							
	3	SPNet	SPNet							
	4	SPNet	SPNet							
	5	SIP-STN	SIP-STN							



Sip abone kart ataması yaptıktan sonra, **2.8.0 Numbering Plan** menüsünden numara değişiklikleri yapılabilir.

Port Base Card Base Page Search

2.7.2.SIP Phone Information 2.8.0.Numbering Plan

Functional

Cabinet C3

Slot	Channel	Port No	Device Type	Tel Number	
S4	4	267	IP Phone	3412	
	5	268	IP Phone	3413	
	6	269	IP Phone	3414	
	7	270	IP Phone	3415	
	8	271	IP Phone	3416	
	S5	1	272	SIP Phone	3100
		2	273	SIP Phone	3250
		3	274	SIP Phone	3102
4		275	SIP Phone		
5		276	SIP Phone	3104	
6		277	SIP Phone		
7		278	SIP Phone	3333	
8		279	SIP Phone	4020	

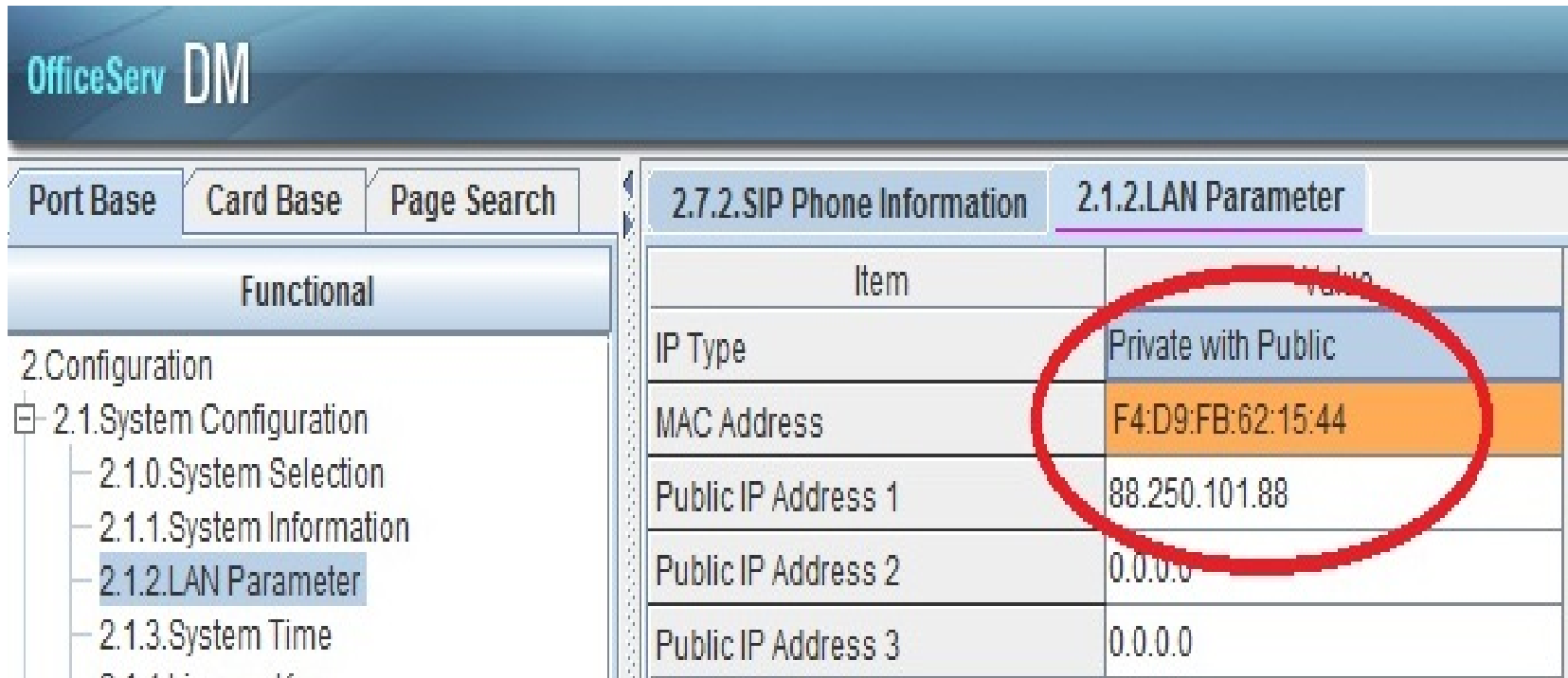
2.Configuration
2.1.System Configuration
2.2.Cabinet Configuration
2.3.Virtual Cabinet
2.4.Port Configuration
2.5.Station Port Configuration
2.6.Trunk Port Configuration
2.7.Virtual Port Configuration
2.8.Numbering Plan
2.8.0.Numbering Plan
3.Call Routing
4.Group & Table
5.Features
6.System Control
6.1.Alarm Report
6.2.Port Status
6.3.Commands
6.4.Statistic
6.5.Resource Information

2.7.2 SIP Phone Information menüsünden atadığımız aboneleri görebiliriz, kullanıcı adı ve şifre gibi ayarları buradan yaparız.Yine bu menüde sondaki sütunda **Use IP White List Disable** edilmelidir.

Port Base			Card Base		Page Search	
Functional						
2.Configuration						
[-] 2.1.System Configuration						
[-] 2.2.Cabinet Configuration						
[-] 2.3.Virtual Cabinet						
[-] 2.4.Port Configuration						
[-] 2.5.Station Port Configuration						
[-] 2.6.Trunk Port Configuration						
[-] 2.7.Virtual Port Configuration						
2.7.1.ITP Information						
2.7.2.SIP Phone Information						
2.7.3.WIP Information						
2.7.4.SIP Application						
2.7.5.Mobile Extension						

Tel Number	User ID	Password	Tone Source	Call Waiting
3100	3100	*****	Use System Tone	Disable
3250	3250	*****	Use System Tone	Disable
3102	3102	*****	Use System Tone	Disable
3104	3104	*****	Use System Tone	Disable
3333	3333	*****	Use System Tone	Disable
4020	4020	*****	Use System Tone	Disable
4365	4365	*****	Use System Tone	Disable
4022	4022	*****	Use System Tone	Disable
4021	4021	*****	Use System Tone	Disable
1000	1000	*****	Use System Tone	Disable

Sip telefonlar dışarıda kullanılacaksa; örneğin akıllı telefonlara kurulan softphone ile kullanılacaksa sistem tarafında **2.1.2 LAN Parameter** menüsünde Ip Type Private With Public seçilip, Public Ip adres kısmında dış ip adresinizi yazmalısınız.



The screenshot shows the OfficeServ DM configuration interface. The left sidebar displays a tree view with '2.1.2.LAN Parameter' selected. The main content area shows a table with two tabs: '2.7.2.SIP Phone Information' and '2.1.2.LAN Parameter'. The table has two columns: 'Item' and 'Value'. The 'IP Type' row is highlighted in blue and circled in red, with the value 'Private with Public'. The 'MAC Address' row is highlighted in orange and circled in red, with the value 'F4:D9:FB:62:15:44'. The 'Public IP Address 1' row has the value '88.250.101.88'. The 'Public IP Address 2' and 'Public IP Address 3' rows have the value '0.0.0.0'.

Item	Value
IP Type	Private with Public
MAC Address	F4:D9:FB:62:15:44
Public IP Address 1	88.250.101.88
Public IP Address 2	0.0.0.0
Public IP Address 3	0.0.0.0

Dıřarıda kullanıldıđı zaman modem tarafında ařađıdaki portları y6nlendirme (NAT) yapmalısınız.

7030 ve 7070 sistemlerde

UDP/TCP 5060 ve UDP 30000-30128 arası portlar santral ipadresine y6nlendirilir.

7200 ve 7400 sistemlerde

UDP/TCP 5060 MP20 yada MP40 yani santral ipadresine y6nlendirilir.

UDP 30000-30128

UDP 40000-40128

UDP 45000-45128 MGI karta y6nlendirilir.

Sip aboneleri NAT arkasında alıřtırmak g6venlik aısından uygun deđildir.VPN yapılarak kullanılması řiddetle tavsiye edilir.

Kullanılan numaraların ve řifrelerin basit olmamasına 6zen g6steriniz.

Sip abone tarafında örnek olarak X-Lite programının ayarlarını ele alalım. Diğer programlarda genel olarak aynıdır.

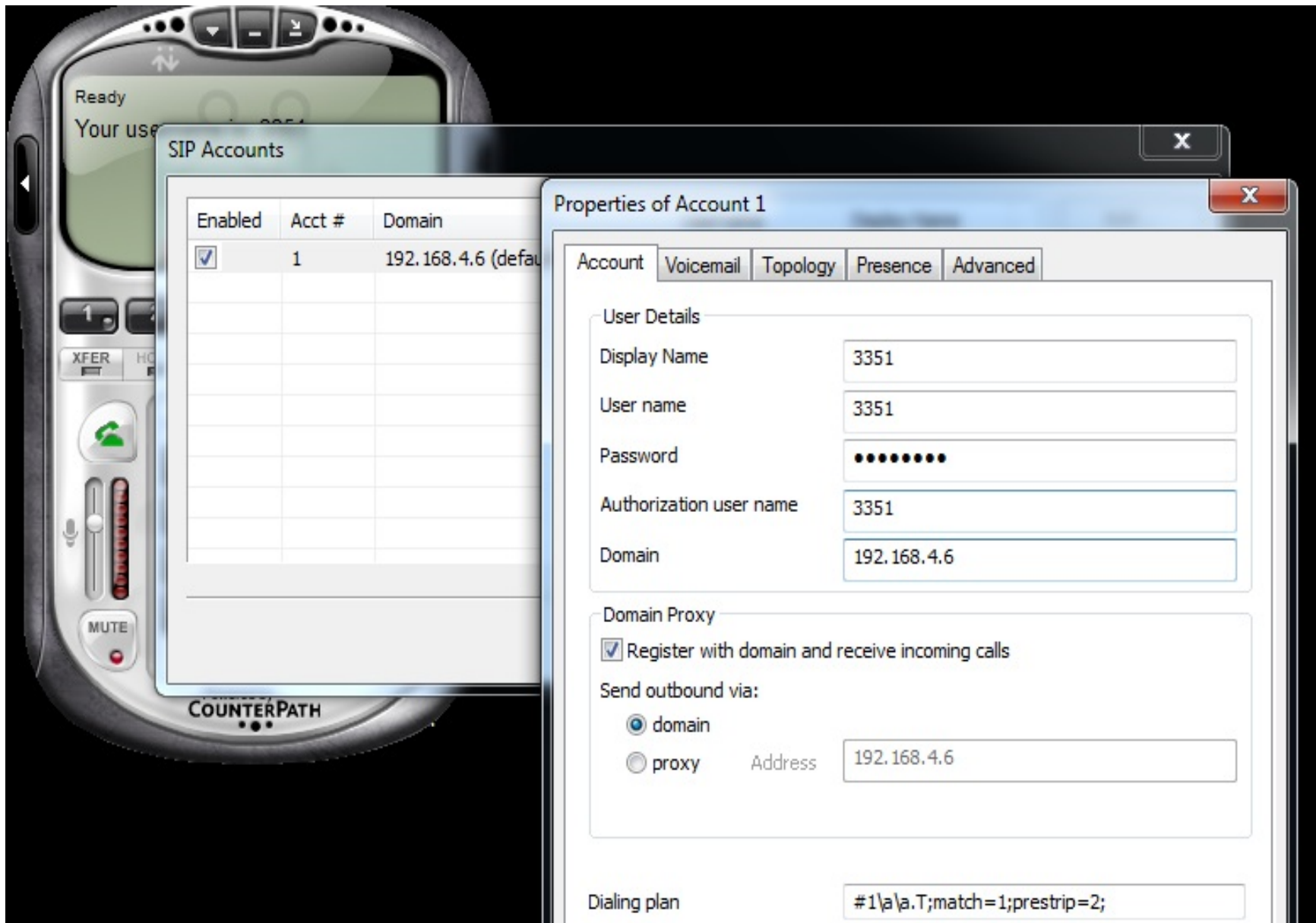
Sip abone bilgilerim;

Sip abone numaram ; 3351

User id ; 3351

Password; 12345678

Sistem local ip adresim 192.168.4.6



Eğer ipadreslerinde, networkte, kullanıcı adı ve şifrelerde problem yoksa sip phone register olur.

